

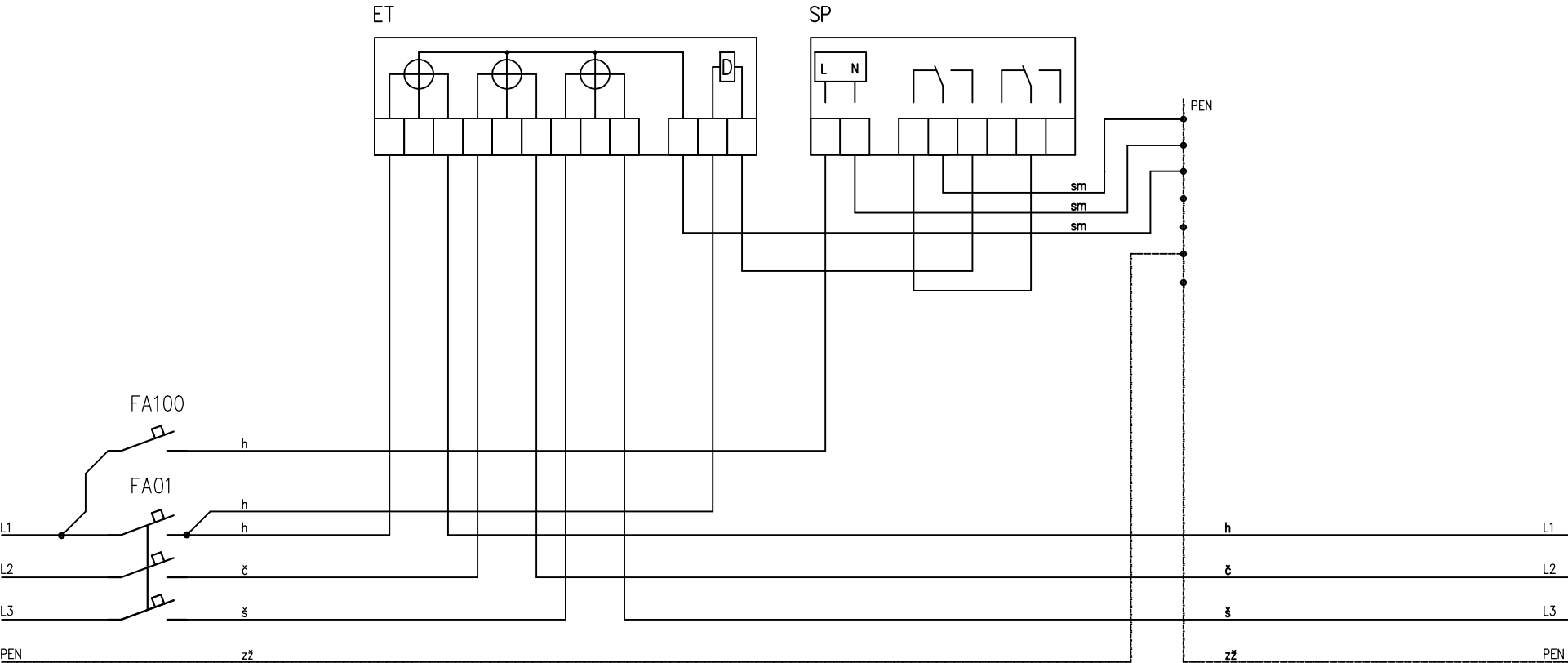
Rozvaděč RE1

Rozvaděč:	oceloplechový, do zdi pod omítku, s vlastní vannou
Poloha:	do zdi
Stupeň krytí:	IP54
Požární klasifikace:	EI 30 DP1 S200
Dvěře:	plné s 2-bodovou závorou, jednokřídlé
Vnější rozměry:	1260x635x175
Vnitřní členění:	dle standardu ČEZ Distribuce
Vnitřní vybavení:	dle standardu ČEZ Distribuce
Jistič před elektroměrem:	LTN 63B/3
Zkratová odolnost:	10kA
Jmenovitý proud:	80A
Jmenovité napětí:	400V
Jmenovitý kmitočet:	50Hz
Napájecí síť:	TN-C
Vstup kabelů:	spodem
Norma:	ČSN EN 61439-1, ČSN EN 61439-3

Bezpečnostní tabulky na dveřích

- HLAVNÍ VYPÍNAČ INSTALACE
- POZOR! NAPĚTÍ 3x 230V/400V
- ELEKTRICKÝ ROZVADEČ / NEHAS VODOU ANI PĚNOVÝMI PŘÍSTROJI

Příloha 5
 Schéma zapojení třífázového dvoutarifového elektroměru s vícepovelovým spínacím prvkem s
 blokováním instalovaných akumulčních spotřebičů o celkovém příkonu nad 10 kW



- LEGENDA**
- ET třífázový elektroměr
 - FA01 jistič před elektroměrem
 - FA100 jistič obvodu sínacího prvku
 - PEN svorkovnice PEN
 - SP spínací prvek
 - FA S jistič stykačů blokování
 - S1 stykač blokování bojleru (TUV)
 - S2 stykač blokování vytápění (AKU)

Barevné značení vodičů: h – hnědá, č – černá, š – šedá, zž – zelenožlutá, sm – světlemodrá